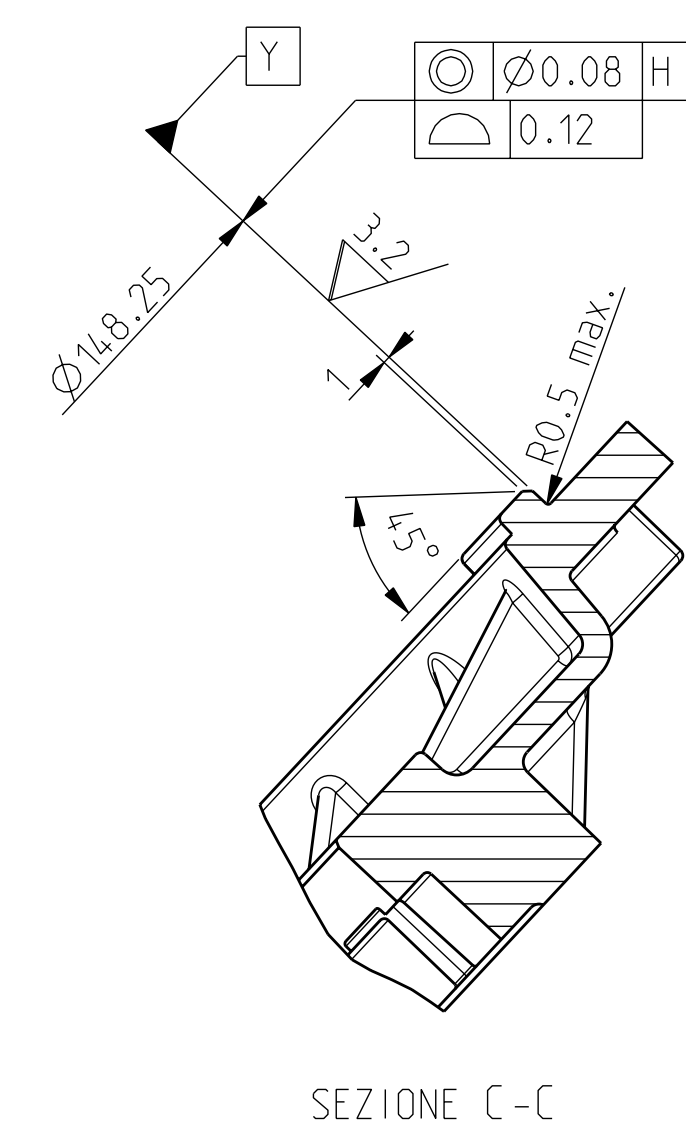
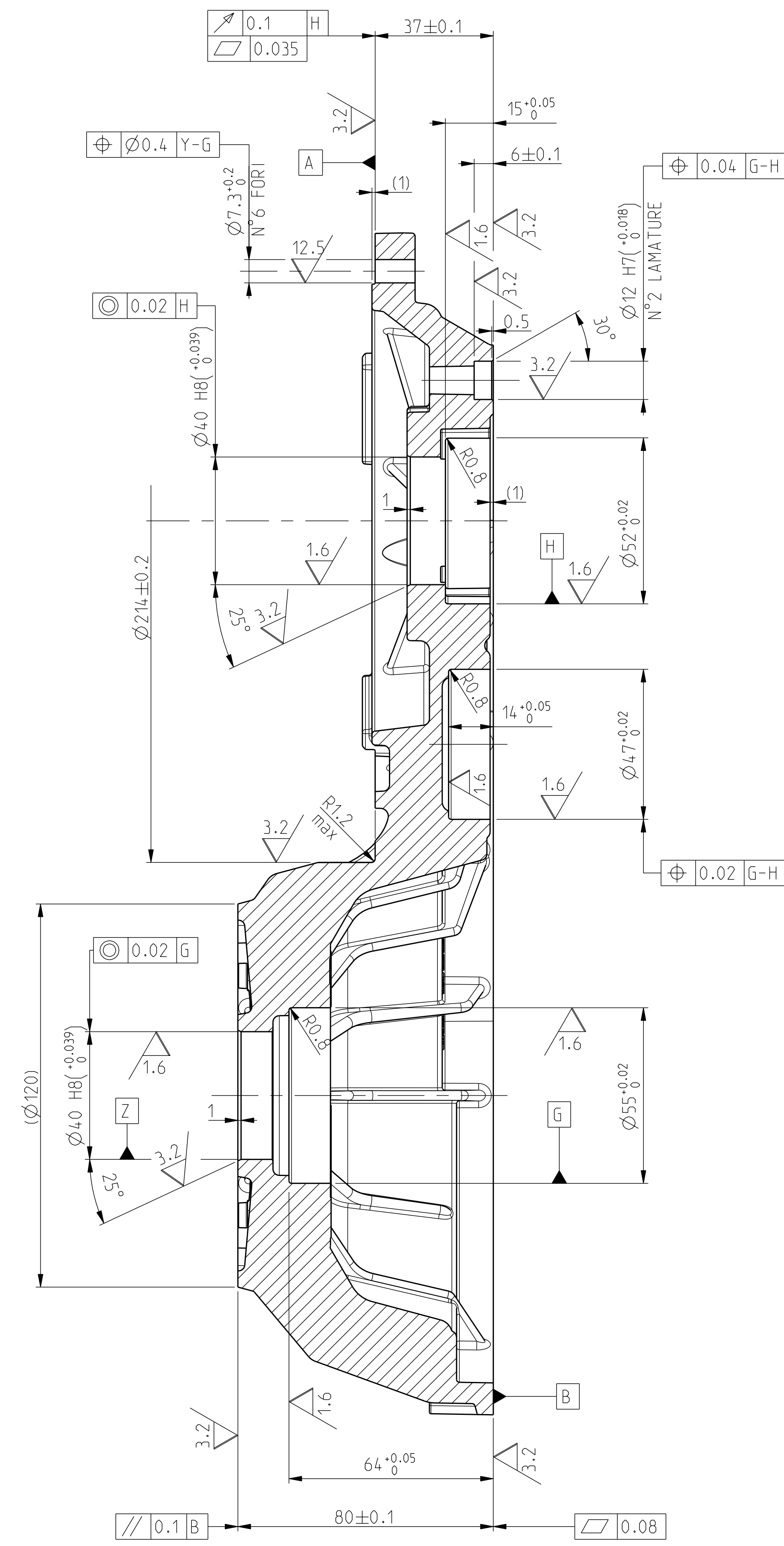


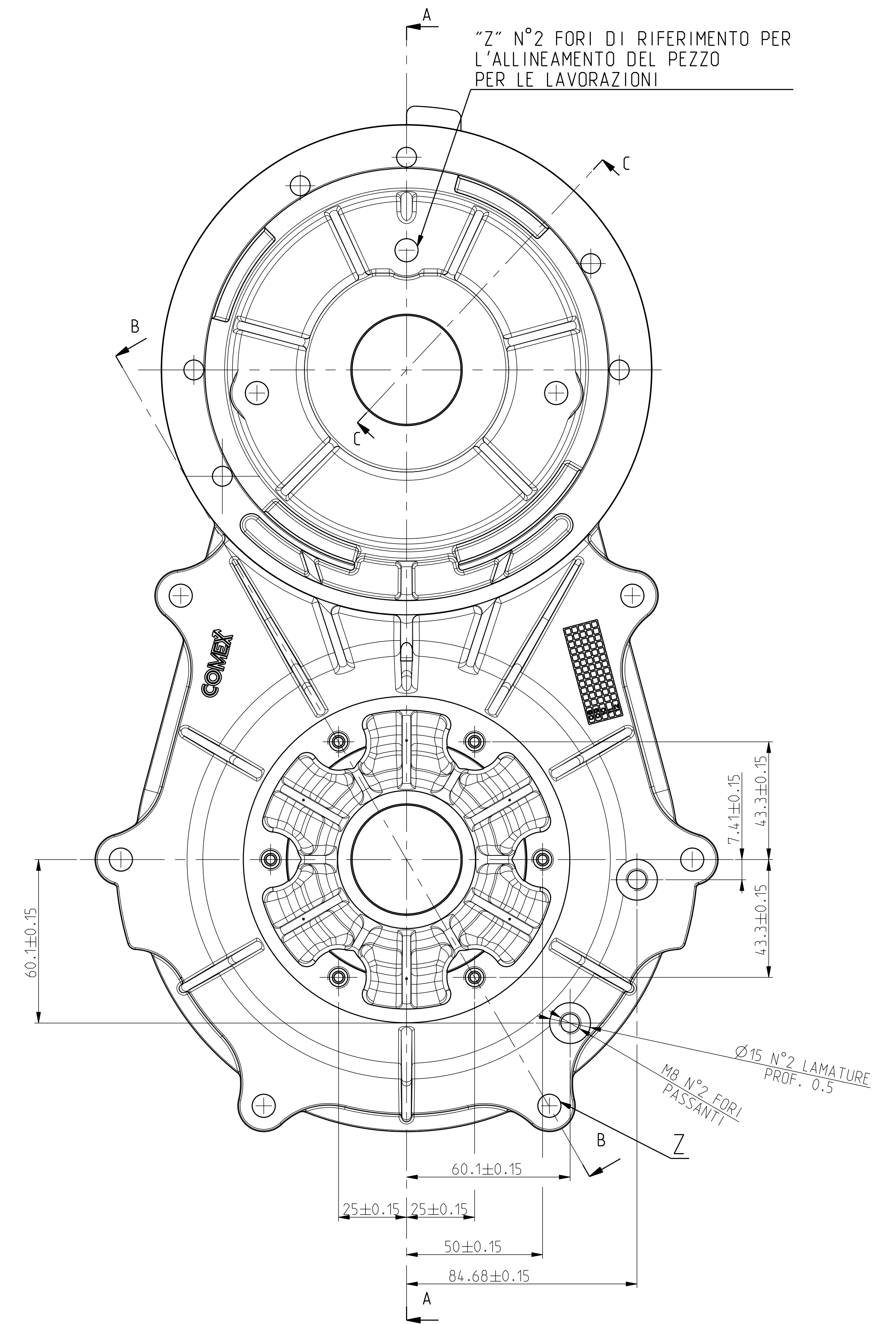
Datario per rintracciabilità lavorazione:
 Creare un'impronta che identifichi il periodo
 di lavorazione del lotto (ANNO - N° SETTIMANA)



SEZIONE C-C



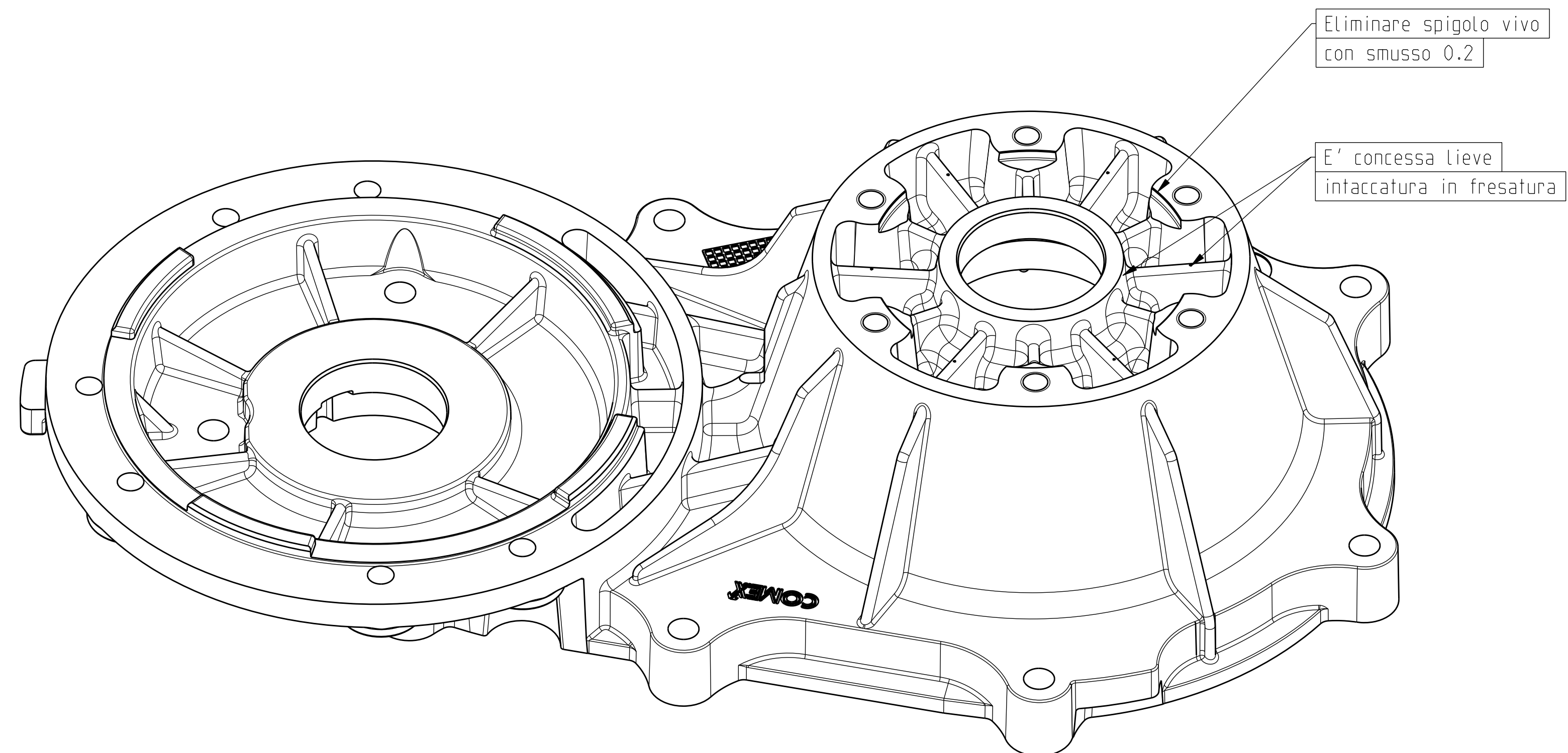
SEZIONE A-A



"Z" N° 2 FORI DI RIFERIMENTO PER L'ALLINEAMENTO DEL PEZZO PER LE LAVORAZIONI

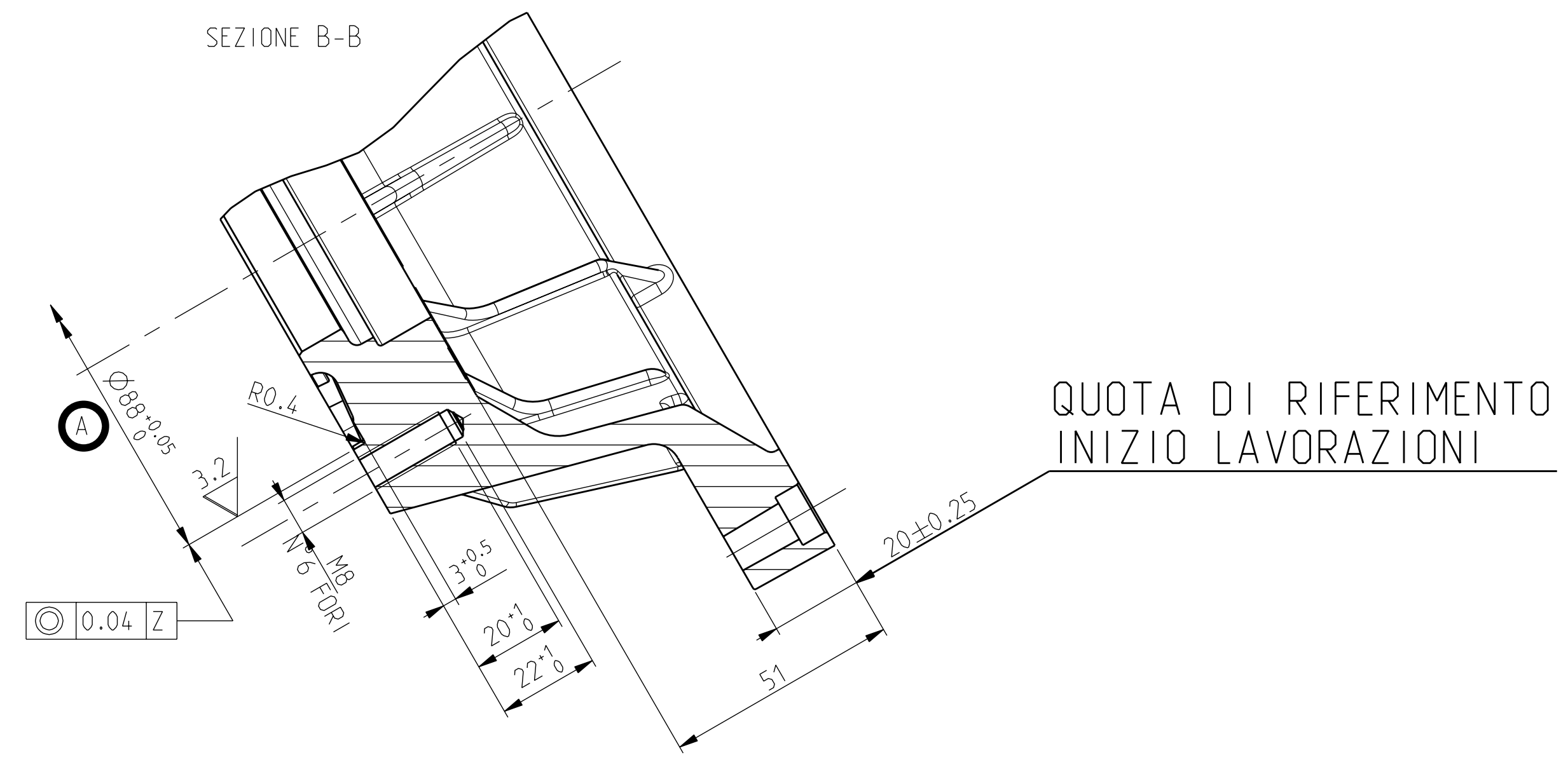
Ø15 N° 2 LAMATURE PROF. 0.5

M8 N° 2 FORI PASSANTI



Eliminare spigolo vivo con smusso 0.2

E' concessa lieve intaccatura in fresatura



SEZIONE B-B

QUOTA DI RIFERIMENTO INIZIO LAVORAZIONI

CONTROLLO POROSITA' SECONDO CAPITOLATO "IC16"

COMEX TOLLERANZE GENERALI UNI ISO 2768-MS	DESCRIZIONE OPERAZIONE SEMISCATOLA DESTRA	INDICAZIONE MODIFICAZIONI ESECUTE DA (DATA) (FIRMA)
	MATERIALI (MATERIE) ALLUMINIO EN-AB 46100	DISPOSITIVI (MATERIE) ST-FOCEA
	TRATTAMENTO TERMICO (HEAT TREATMENT SPECIFICATION) Durezza HB: 80-100	CONTRATTI (CONTRATTI) DATA DATA 18-12-2014
	CLIENTE (CLIENTI) 2.260 Kg	PRESSIONI (PRESSURE) DIFFERENZIALE
CONTROLLO POROSITA' SECONDO CAPITOLATO "IC16"		5CX010008

28/07/2016